



Технические характеристики: ремонтные муфты

По вопросам продаж и поддержки обращайтесь:

Архангельск (8182)63-90-72
Астана +7(7172)727-132
Белгород (4722)40-23-64
Брянск (4832)59-03-52
Владивосток (423)249-28-31
Волгоград (844)278-03-48
Вологда (8172)26-41-59
Воронеж (473)204-51-73
Екатеринбург (343)384-55-89
Иваново (4932)77-34-06
Ижевск (3412)26-03-58
Казань (843)206-01-48

Калининград (4012)72-03-81
Калуга (4842)92-23-67
Кемерово (3842)65-04-62
Киров (8332)68-02-04
Краснодар (861)203-40-90
Красноярск (391)204-63-61
Курск (4712)77-13-04
Липецк (4742)52-20-81
Магнитогорск (3519)55-03-13
Москва (495)268-04-70
Мурманск (8152)59-64-93
Набережные Челны (8552)20-53-41

Нижний Новгород (831)429-08-12
Новокузнецк (3843)20-46-81
Новосибирск (383)227-86-73
Орел (4862)44-53-42
Оренбург (3532)37-68-04
Пенза (8412)22-31-16
Пермь (342)205-81-47
Ростов-на-Дону (863)308-18-15
Рязань (4912)46-61-64
Самара (846)206-03-16
Санкт-Петербург (812)309-46-40
Саратов (845)249-38-78

Смоленск (4812)29-41-54
Сочи (862)225-72-31
Ставрополь (8652)20-65-13
Тверь (4822)63-31-35
Томск (3822)98-41-53
Тула (4872)74-02-29
Тюмень (3452)66-21-18
Ульяновск (8422)24-23-59
Уфа (347)229-48-12
Челябинск (351)202-03-61
Череповец (8202)49-02-64
Ярославль (4852)69-52-93

Единый адрес для всех регионов: abo@nt-rt.ru || www.abo.nt-rt.ru



ABO valve

flow control

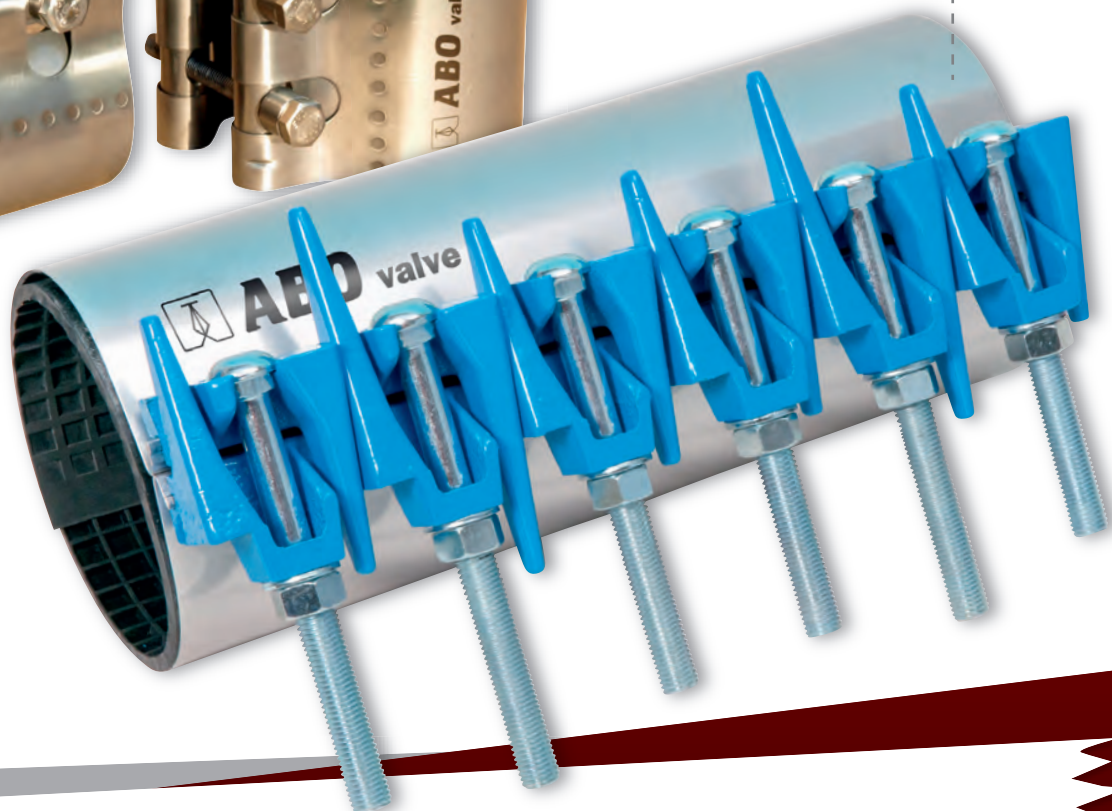
ИСПОЛНЕНИЕ ИЗ НЕРЖАВЕЮЩЕЙ СТАЛИ

длиной 155, 195,
240, 333 и 666 мм



ИСПОЛНЕНИЕ С ЧУГУННЫМ ЗАМКМ

длиной 80, 150,
200 и 400 мм



CE

МУФТЫ ДЛЯ РЕМОНТА И СОЕДИНЕНИЯ ТРУБ

МУФТЫ ДЛЯ РЕМОНТА И СОЕДИНЕНИЯ ТРУБ

Муфты предназначены для быстрого, и надежного устранения повреждений трубопроводов из чугуна, стали, ПВХ, полиэтилена и асбестоцемента. С их помощью можно устранить отверстия и трещины, включая поперечные изломы, также могут использоваться для соединения двух труб. Муфты предназначены для укладки в землю и для применения на свободно прокладываемых трубопроводах. Средой в отремонтированном трубопроводе может быть вода или нефтепродукты. В зависимости от материала уплотнения.

Большим преимуществом муфты является ее малый вес, обусловленный конструктивным решением системы зажима, которая одновременно позволяет использовать муфты в местах с минимальным рабочим пространством.

КОНСТРУКЦИЯ (ИСПОЛНЕНИЕ ИЗ НЕРЖАВЕЮЩЕЙ СТАЛИ):

Муфта, включая систему зажима, изготовлена из нержавеющей стали класса DIN 1.4301*, что практически гарантирует ее неограниченный срок службы. Лабиринтное резиновое уплотнение является гигиенически безвредным со сроком службы 30 и более лет и гарантирует идеальное уплотнение повреждения или соединения.

* аналог 08X18H10

Примеры использования:

горячая вода 80-100°C – максимум 3 года
горячий пар 130°C – максимум 6 месяцев

Допускаемые рабочие давления при ремонте:

DN40 - DN200 до 1,6 МПа/16 бар/
DN225 – DN500 до 1,0 МПа/10 бар/
DN600 – DN800 до 0,5 МПа/5 бар/

Допускаемые рабочие давления при соединении:

DN40 – DN150 до 1,0 МПа/10 бар/
DN175 – DN300 до 0,5 МПа/5 бар/

При соединении двух труб свыше DN300 не гарантируется плотность соединения.

ИЗГОТАВЛИВАЕМЫЙ АССОРТИМЕНТ

Муфты серийно изготавливаются для трубопроводов диаметром от Ду 40мм до Ду 800 мм, т.е. внешнего диаметра трубопровода 43-852 мм, длиной 155, 195, 240, 330 мм.

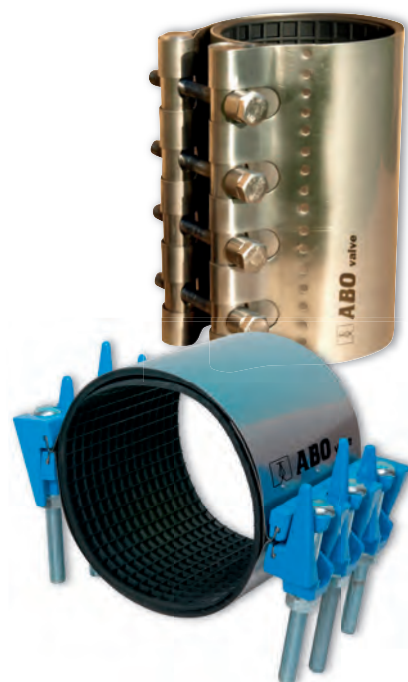
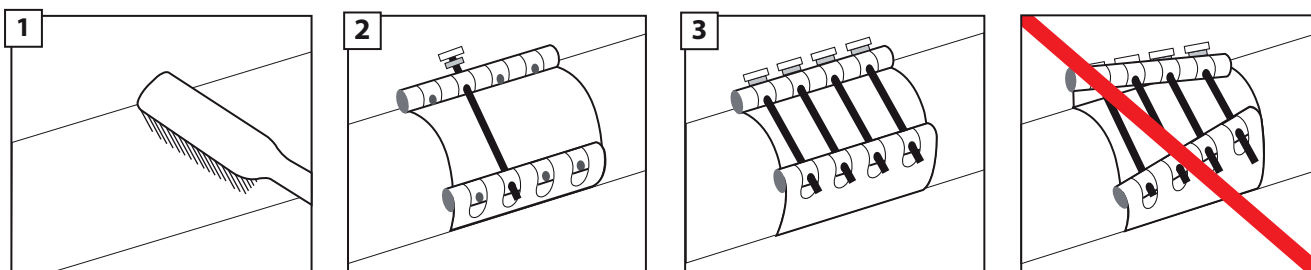
По желанию заказчика можно изготовить муфты с длинами, кратными к указанным длинам.

КОНСТРУКЦИЯ (ИСПОЛНЕНИЕ С ЧУГУННЫМ ЗАМКОМ):

Корпус муфты изготовлен из нержавеющей стали класса DIN 1.4301*, система зажима изготовлена из высокопрочного чугуна, покрытого порошковой краской на основе эпоксид-полиэстера толщиной 60-80 мкм, термостойкой до +150°C. Крепеж вкл. гайки и шайбы защищен слоем цинка толщиной 15 мкм.

* аналог 08X18H10

ПРОЦЕСС СБОРКИ:



РАЗМЕРЫ

МАССА МУФТЫ (ИСПОЛНЕНИЕ ИЗ НЕРЖАВЕЮЩЕЙ СТАЛИ):

Размер (мм)**	Длина 155 мм	Длина 195 мм	Длина 240 мм	Длина 333 мм
	Масса кг	Масса кг	Масса кг	Масса кг
40-43	1,30			
48-51	1,30			
54-57	1,40			
59-61		1,80		
63-66	1,40	1,80		
70-74	1,40	1,80		
75-78	1,40	1,80		
80-84	1,50	2,00		
84-87	1,50	2,00		
87-92		2,00	2,50	
97-103		2,00	2,50	
104-110		2,30	2,60	
113-120		2,30	2,60	
123-129		2,30	2,60	
130-136			2,80	
139-146			2,80	
149-155			3,00	
156-162			3,00	4,80
168-174			3,00	4,80
176-184			3,20	4,90
184-192			3,50	5,00
194-202			3,50	5,00
204-210			3,50	5,00
210-218			4,20	6,00
218-226			4,20	6,00
239-245			4,50	6,20
248-254			4,70	6,40
2620-268			4,80	6,40
270-278			5,20	6,80
280-288			5,50	7,00
290-298			5,50	7,00
299-307			5,50	7,00
312-320			5,50	7,00
322-330			5,80	7,20
342-350			6,00	7,60
350-358			6,00	7,60
374-384			6,20	8,00
400-410			6,50	8,40
424-432			6,70	8,80
450-460			6,80	9,00
475-485			7,20	9,40
504-512			7,50	9,80
530-538			7,50	9,80

** Внешний диаметр трубопровода, мм

МУФТА РЕМОНТНАЯ ИЗ ДВУХ ЧАСТЕЙ:

Размер (мм)**	Длина 333 мм	Длина 666 мм
	Масса кг	Масса кг
520-540	12,00	24,50
570-590	13,00	26,50
595-615	14,00	28,50
620-640	14,50	30,00
710-730	15,00	31,00
810-830	15,00	31,00
835-855	15,50	31,50

** Внешний диаметр трубопровода, мм

РАЗМЕРЫ

МУФТА РЕМОНТНАЯ ПРОСТАЯ С ЧУГУННЫМ ЗАМКОВ (ОМУ):

Размер (мм)**	Длина 80 мм	Длина 150 мм
	Масса кг	Масса кг
26-30	0,27	0,53
33-37	0,30	0,58
42-46	0,32	0,62
48-52	0,33	0,65
55-60	0,35	0,68
60-65	0,36	0,70
65-70	0,37	0,72
69-74	0,38	0,74
82-87	0,43	0,84

** Внешний диаметр трубопровода, мм

МУФТА РЕМОНТНАЯ ПРОСТАЯ С ЧУГУННЫМ ЗАМКОВ (ОJ):

Размер (мм)**	Длина 200 мм	Длина 400 мм
	Масса кг	Масса кг
42-47	3,67	7,50
48-56	3,70	7,80
56-64	3,90	7,90
60-68	4,00	8,20
67-76	4,10	8,50
76-85	4,10	8,80
82-92	4,20	8,80
88-98	4,30	8,90
95-105	4,30	9,00
100-110	4,40	9,10
108-118	4,40	9,10
114-124	4,40	9,10
119-130	4,50	9,20
130-142	4,50	9,20
138-150	4,60	9,20
140-152	4,60	9,30
145-157	4,60	9,30
150-162	4,70	9,40
160-170	4,70	9,50
167-180	4,80	9,60
210-223	5,20	10,00
216-229	5,30	10,10
268-281	5,50	10,40
273-286	5,60	10,50
325-339	6,00	11,20
330-344	6,00	11,20

** Внешний диаметр трубопровода, мм

МУФТА РЕМОНТНАЯ ИЗ ДВУХ ЧАСТЕЙ С ЧУГУННЫМ ЗАМКОВ (OD):

Размер (мм)**	Длина 200 мм	Длина 400 мм
	Масса кг	Масса кг
108-128	7,7	15,2
160-180	8,0	15,8
216-238	8,7	17,0
240-262	9,1	17,9

** Внешний диаметр трубопровода, мм

По вопросам продаж и поддержки обращайтесь:

Архангельск (8182)63-90-72
Астана +7(7172)727-132
Белгород (4722)40-23-64
Брянск (4832)59-03-52
Владивосток (423)249-28-31
Волгоград (844)278-03-48
Вологда (8172)26-41-59
Воронеж (473)204-51-73
Екатеринбург (343)384-55-89
Иваново (4932)77-34-06
Ижевск (3412)26-03-58
Казань (843)206-01-48

Калининград (4012)72-03-81
Калуга (4842)92-23-67
Кемерово (3842)65-04-62
Киров (8332)68-02-04
Краснодар (861)203-40-90
Красноярск (391)204-63-61
Курск (4712)77-13-04
Липецк (4742)52-20-81
Магнитогорск (3519)55-03-13
Москва (495)268-04-70
Мурманск (8152)59-64-93
Набережные Челны (8552)20-53-41

Нижний Новгород (831)429-08-12
Новокузнецк (3843)20-46-81
Новосибирск (383)227-86-73
Орел (4862)44-53-42
Оренбург (3532)37-68-04
Пенза (8412)22-31-16
Пермь (342)205-81-47
Ростов-на-Дону (863)308-18-15
Рязань (4912)46-61-64
Самара (846)206-03-16
Санкт-Петербург (812)309-46-40
Саратов (845)249-38-78

Смоленск (4812)29-41-54
Сочи (862)225-72-31
Ставрополь (8652)20-65-13
Тверь (4822)63-31-35
Томск (3822)98-41-53
Тула (4872)74-02-29
Тюмень (3452)66-21-18
Ульяновск (8422)24-23-59
Уфа (347)229-48-12
Челябинск (351)202-03-61
Череповец (8202)49-02-64
Ярославль (4852)69-52-93

Единый адрес для всех регионов: abo@nt-rt.ru || www.abo.nt-rt.ru